

Turniersport

SD DRUCK & Verlags GmbH

www.turnierspo.de

bedarf



Einführung

Sehr geehrter Veranstalter,
schon seit vielen Jahren sind wir Veranstalter von Turnieren ein guter Partner.

Erfahrung ist eine wichtige Sache, wenn eine Zusammenarbeit erfolgreich sein soll.

So arbeiten wir direkt mit Vereinen und Veranstaltern oder mit erfolgreichen Turnierorganisationen und Reitsportfachgeschäften zusammen.

Unsere speziell auf Sie abgestimmte Produkt-Palette ermöglicht es uns, Ihnen einen „**FEST**“-**PREIS** zu garantieren, wodurch Sie Geld für Ihre Vereinskasse sparen können.

Unsere Preise sind „**Komplettpreise**“. Bei uns brauchen Sie keine Brille, um die **kleingedruckten** „**Erstellungskosten**“, „**Aufpreise**“ und „**...anteiligen Kosten**“ oder „**...bei Niedrigauflagen...**“, „**...zuzüglich...**“, usw. zu lesen.

... denn wir streben auch nächstes Jahr wieder eine gute Zusammenarbeit mit Ihnen und Ihrem Verein an und hoffen, auch Sie von unseren **ALL-INKLUSIVE-Preisen** überzeugen zu können.

Falls Ihnen unser Prospekt und unsere Preise zusagen, beraten wir Sie gerne unverbindlich.



www.turnierspo.de
SDDRUCK & Verlags GmbH

Ihr Partner im
TURNIERSPORT

| Inhaltsverzeichnis | Seite |
|----------------------------|-------|
| Preisschleifen _____ | 04-09 |
| Siegerschärpen _____ | 09 |
| Plakate _____ | 10 |
| Programmhefte _____ | 11 |
| Stallplaketten _____ | 12-13 |
| Bahnbuchstaben _____ | 14 |
| Hinweisschilder _____ | 15 |
| Startertafel _____ | 15 |
| Hindernisfähnchen _____ | 15 |
| Sonderehrenpreise _____ | 16-17 |
| Einlasskontrollen _____ | 18 |
| Medaillen / Pokale _____ | 19-25 |
| Formulare _____ | 26 |
| Verkaufsbedingungen _____ | 27 |
| Bestellmöglichkeiten _____ | 27 |

**Siegerschürpe Modell
»Deutschland«
(inkl. 3-fach Rosette, 3 Bänder)**



Seite 09

**Medaille
Modell »8546«**



Seite 19

**Preisschleife
Modell »BASIC« (2-fach Rosette, 2 Bänder)**



Seite 04

unser SERVICE

Preisschleife

Serie »**BASIC**« >>

(2-fach Rosette, 2 Bänder)

RosettenØ ca. 115mm, Bänder ca. 230mm

| Best.-Nr. | Artikel-Bezeichnung | NETTO EUR | inkl. MwSt. EUR |
|-----------|---------------------|-----------|-----------------|
| 6/015 | Modell „Basic“ | 0,75 | 0,89 |

Als Alternative zu unseren Qualitäts-schleifen bieten wir nun auch ein preiswertes Modell an:

Die PREISWERTE „BASIC“ - Schleife!

...nur die Stoffqualität wurde preiswerter, sowie die Faltenlegung vereinfacht.

Wir verwenden bei diesem Modell PES-Taft Band.

Bei ALLEN Preisschleifen:

- **EIGENE** Produktion!
- **KURZE** Lieferzeit möglich, ohne Aufpreis!
- **Farbzusammenstellung nach Wahl OHNE AUFPREIS!** (außer Modell BASIC und NOVA)
- **Klischeerstellung + Eindruck Ihres Vereinseblems KOSTENLOS!**
- **KEIN** Mindermengenzuschlag!
- **Versand und Verpackung zu SELBSTKOSTEN!**

Neutrale »Klischeevorlagen« >>

Suchen Sie sich eine Vorlage aus, geben Sie uns Ihren Wunschttext wie z.B. „Reit- und Fahrverein Musterstadt e.V.“, wir gestalten Ihren Eindruck völlig kostenlos.

Ihr Partner im **TURNIERSPORT**

NEU im Programm:

DER PREISHAMMER!

ALL-INKLUSIVE!

NEU!

2-fach Rosette

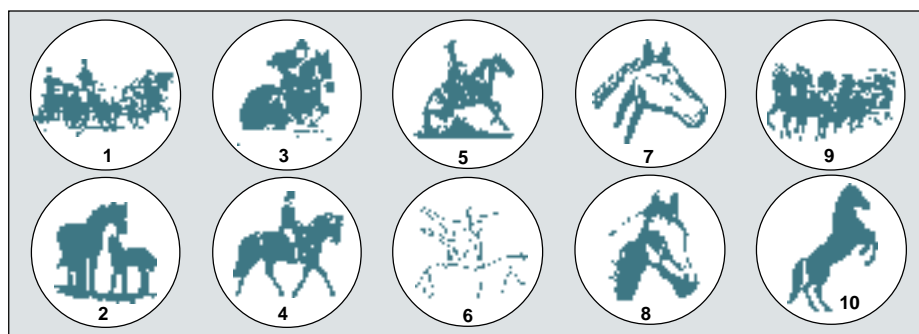
EINFACH. PREISWERT. GUT.

Modell BASIC

Preisschleife Modell „Basic“

ACHTUNG: Nur 1-farbig in Platzierungsfarben lieferbar!

KOMPLETTPREIS!
0,89€
inkl. MwSt.



Bei Bestellung bitte gewünschten Buttonaufdruck sowie die Farbzusammenstellung angeben!

Qualitätsschleifen zu ALL-INKLUSIVE - Preisen!

ALL-INKLUSIVE!

Preisschleife Modell „Simple“

1-fach Rosette

KOMPLETTPREIS!
0,99€
inkl. MwSt.

ALL-INKLUSIVE!

Preisschleife Modell „Lucky“

1-fach Rosette

...die Alternative!

KOMPLETTPREIS!
1,07€
inkl. MwSt.

Mit unseren Preisschleifen ist uns ein kleines Meisterwerk gelungen!

TOP-Schleifen zu TOP-Preisen!

Die Klischeerstellung Ihres Vereins- emblems (1-farbig) übernehmen wir, für Sie entstehen keinerlei Kosten für Satz, Ausarbeitung oder

Klischeerstellung. Ebenfalls ist der Eindruck Ihres Vereins emblems (1-farbig) in den Button in unseren Preisen inbegriffen. Ausserdem bieten wir Ihnen eine individuelle Farbzusammenstellung, d.h. Sie können die Preisschleifen in Ihren Vereinsfarben bestellen, auch hier kein Aufpreis. Wir verlangen keine „Aufpreise“

Bei Bestellung bitte gewünschten Buttonaufdruck sowie die Farbzusammenstellung angeben!

Preisschleifen

Preisschleife



Modell »SIMPLE«

(1-fach Rosette, 2 Bänder)

RosettenØ ca. 100mm, Bänder ca. 230mm

| Best.-Nr. | Artikel-Bezeichnung | NETTO EUR | inkl. MwSt EUR |
|-----------|---------------------|-----------|----------------|
| 6/001 | Modell „Simple“ | 0,83 | 0,99 |

Bei ALLEN Preisschleifen:

- **EIGENE** Produktion!
- **KURZE** Lieferzeit möglich, ohne Aufpreis!
- **Farbzusammenstellung** nach Wahl **OHNE AUFPREIS!** (ausser Modell BASIC und NOVA)
- **Klischeerstellung + Eindruck** Ihres Vereins emblems **KOSTENLOS!**
- **KEIN** Mindermengenzuschlag!
- **Versand und Verpackung** zu **SELBSTKOSTEN!**

Preisschleife



Modell »LUCKY«

(1-fach Rosette, 2 Bänder)

RosettenØ ca. 115mm, Bänder ca. 230mm

| Best.-Nr. | Artikel-Bezeichnung | NETTO EUR | inkl. MwSt EUR |
|-----------|---------------------|-----------|----------------|
| 6/008 | Modell „Lucky“ | 0,90 | 1,07 |

oder „Mindermengenzuschläge“ bei kleinen Bestellungen, Sie entscheiden wieviel Sie bestellen und benötigen.

Wir verwenden ausschließlich hochwertiges Satinband zur Herstellung. Selbstverständlich fertigen wir auch »Sonderschleifen« an, 3-fach mit 4 Bändern, 2-fach mit 3 Bändern usw. - bei Interesse bitte Anfragen!

Ihr Partner im

TURNIERSPORT

Preisschleifen

Preisschleife

Modell »**MEDIUM**« >>

(2-fach Rosette, 2 Bänder)

RosettenØ ca. 115mm, Bänder ca. 230mm

| Best.-Nr. | Artikel-Bezeichnung | NETTO EUR | inkl. MwSt EUR |
|-----------|---------------------|-----------|----------------|
| 6/002 | Modell „Medium“ | 0,95 | 1,13 |

SONDERFARBEN ...die Modelle

- Simple - Medium - Premium
 - Lucky - Country - DeLuxe
- sind auch in folgenden Sonderfarben lieferbar:



»**Bandaufdruck**«
auf Bandende, inkl. Klischeerstellung

| Best.-Nr. | Artikel-Bezeichnung | NETTO EUR | inkl. MwSt EUR |
|-----------|---------------------|-----------|----------------|
| 6/000 | Bandaufdruck | 0,20 | 0,24 |

Neutrale

»**Klischeevorlagen**« >>

Wunschtext wie z.B. „Reit- und Fahrverein Musterstadt e.V.“ angeben, wir gestalten Ihren Eindruck völlig kostenlos.

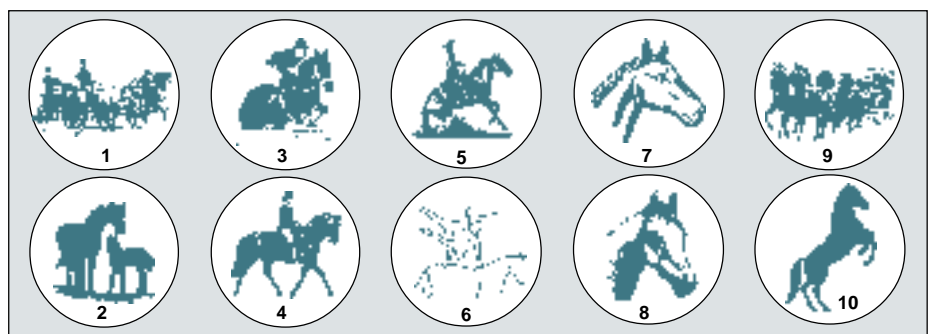
DIE QUALITÄTSSCHLEIFEN!

ALL-INKLUSIVE!

Model MEDIUM
2-fach Rosette
QUALITÄT zum FAIREN PREIS!

Preisschleife Modell „Medium“

KOMPLETTPREIS! 1,13€ inkl. MwSt.



Bei Bestellung bitte gewünschten Buttonaufdruck sowie die Farbzusammenstellung angeben!

Qualitätsschleifen zu ALL-INKLUSIVE - Preisen!

Preisschleifen

ALL-INKLUSIVE!

ACHTUNG:
ohne
Banddruck

**Rosette
3-fach**

Preisschleife
Modell „Premium“

**KOMPLETTPREIS!
1,61€
inkl. MwSt.**

Preisschleife
Modell »PREMIUM«
(3-fach Rosette, 3 Bänder)
RosettenØ ca. 130mm, Bänder ca. 300mm

| Best.-Nr. | Artikel-Bezeichnung | NETTO EUR | inkl. MwSt EUR |
|-----------|---------------------|-----------|----------------|
| 6/003 | Modell „Premium“ | 1,35 | 1,61 |

Bei ALLEN Preisschleifen:

- **EIGENE** Produktion!
- **KURZE** Lieferzeit möglich, ohne Aufpreis!
- **Farbzusammenstellung** nach Wahl **OHNE AUFPREIS!**
- **Klischeerstellung + Eindruck** Ihres Vereinseblems **KOSTENLOS!**
- **KEIN** Mindermengenzuschlag!
- **Versand und Verpackung** zu **SELBSTKOSTEN!**

ALL-INKLUSIVE!

**KOMPLETTPREIS!
0,24€
inkl. MwSt.**

»Bandaufdruck« auf Bandende, inkl. Klischeerstellung

| Best.-Nr. | Artikel-Bezeichnung | NETTO EUR | inkl. MwSt EUR |
|-----------|---------------------|-----------|----------------|
| 6/000 | Bandaufdruck | 0,20 | 0,24 |

Bei Bestellung bitte gewünschten Buttonaufdruck sowie die Farbzusammenstellung angeben!

Preisschleifen

Preisschleife

Modell »DeLuxe« >>

(4-fach Rosette, 4 Bänder)

RosettenØ ca. 175mm, Bänder ca. 350mm

| Best.-Nr. | Artikel-Bezeichnung | NETTO EUR | inkl. MwSt. EUR |
|-----------|---------------------|-----------|-----------------|
| 6/004 | Modell „DeLuxe“ | 2,35 | 2,80 |

SONDERFARBEN ...die Modelle

- Simple - Medium - Premium
- Lucky - Country - DeLuxe
sind auch in folgenden Sonderfarben lieferbar:



»Bandaufdruck«
auf Bandende, inkl. Klischeerstellung

| Best.-Nr. | Artikel-Bezeichnung | NETTO EUR | inkl. MwSt. EUR |
|-----------|---------------------|-----------|-----------------|
| 6/000 | Bandaufdruck | 0,20 | 0,24 |

Preisschleife

Modell »COUNTRY« >>

(3-fach Rosette, 3 Bänder)

RosettenØ ca. 130mm, Bänder ca. 300mm

| Best.-Nr. | Artikel-Bezeichnung | NETTO EUR | inkl. MwSt. EUR |
|-----------|---------------------|-----------|-----------------|
| 6/020 | Modell „Country“ | 2,45 | 2,92 |

Qualitätsschleifen zu ALL-INKLUSIVE - Preisen!



4-fach Rosette



3-fach Rosette

Bei Bestellung bitte gewünschten Buttonaufdruck sowie die Farbzusammenstellung angeben!

Alle Siegerschärpen inklusive Aufdruck!

Schleifen/Siegerschärpen

ALL-INKLUSIVE!

Rosette
1-fach

Sonderfarben:

KOMPLETTPREIS!
1,13 €
inkl. MwSt.

Preisschleife
Modell »NOVA«
(1-fach Rosette, 2 Bänder)
RosettenØ ca. 95mm, Bänder ca. 200mm

| Best.-Nr. | Artikel-Bezeichnung | NETTO EUR | inkl. MwSt EUR |
|-----------|---------------------|-----------|----------------|
| 6/016 | Modell „Nova“ | 0,95 | 1,13 |

Bei ALLEN Preisschleifen:

- **EIGENE** Produktion!
- **KURZE** Lieferzeit möglich, ohne Aufpreis!
- **Farbzusammenstellung nach Wahl OHNE AUFPREIS!**
(ausser Modell BASIC und NOVA)
- **Klischeerstellung + Eindruck Ihres Vereinseblems KOSTENLOS!**
- **KEIN** Mindermengenzuschlag!
- **Versand und Verpackung zu SELBSTKOSTEN!**

ALL-INKLUSIVE!

Siegerschärpe Modell „Bundesland“

KOMPLETTPREIS!
19,04 €
inkl. MwSt.

ALL-INKLUSIVE!

Siegerschärpe Modell „Deutschland“

KOMPLETTPREIS!
19,04 €
inkl. MwSt.

Siegerschärpe
Modell »Bundesland«
(inkl. 2-fach Rosette, 2 Bänder)
Länge/Größe der Schärpe nach Wunsch!

| Best.-Nr. | Artikel-Bezeichnung | NETTO EUR | inkl. MwSt EUR |
|-----------|--------------------------|-----------|----------------|
| 6/102 | Siegerschärpe Bundesland | 16,00 | 19,04 |

Siegerschärpe
Modell »Deutschland«
(inkl. 3-fach Rosette, 3 Bänder)
Länge/Größe der Schärpe nach Wunsch!

| Best.-Nr. | Artikel-Bezeichnung | NETTO EUR | inkl. MwSt EUR |
|-----------|---------------------------|-----------|----------------|
| 6/101 | Siegerschärpe Deutschland | 16,00 | 19,04 |

Bei Bestellung bitte gewünschten Buttonaufdruck sowie die Farbzusammenstellung angeben!

Plakate

Plakate inklusive Gestaltung und Druck!

Repräsentative 4-farb Plakate / DIN A2, inkl. Eindruck nach Wunsch:

| Best.-Nr. | Artikel-Bezeichnung | NETTO EUR | inkl. MwSt EUR |
|---------------------|---------------------|-------------|----------------|
| Motiv-Nr. Motiv 1-4 | | 1,80 | 2,14 |
| Motiv-Nr. Motiv 5-8 | | 1,30 | 1,55 |
| Motiv-Nr. Motiv 9 | | auf Anfrage | |

- Alle Preise **inklusive Satz, Montage & Eindruck!**
- **kein** Mindermengenzuschlag!
- **Mindestabnahme 25 Stück.**
- **Versand und Verpackung zu Selbstkosten!**

GROSSES REIT- u. SPRINGTURNIER

Motiv 01

ALL-INKLUSIVE!

...durchgehende Bewirtung!

19. bis 21. Oktober **in MUSTERSTADT**

SPRINGTURNIER

Motiv 02

ALL-INKLUSIVE!

07.-08. Juni 2007

Springen bis Klasse S

Für Ihr leibliches Wohl ist BESTENS gesorgt!

Sonntag, 08. Juni: FLUTLICHSPRINGEN m. St.

Reit- u. Fahrverein MUSTERNSTADT

SPRINGTURNIER

14.-16. September

...durchgehende Bewirtung!

Motiv 03

ALL-INKLUSIVE!

SPRINGEN der Klasse S

Reitverein MUSTERNSTADT

EINTRITT FREI!

Motiv 04

ALL-INKLUSIVE!

SPRINGTURNIER

SPRINGEN der Klasse L

GROSSER PREIS VON MUSTERHAUSEN!

05.-06. September 2007

GROSSES DRESSURTURNIER

Motiv 05

ALL-INKLUSIVE!

06.-08. Juli 2007

...durchgehende Bewirtung!

Dressurprf. bis Kl. L

Reitverein Musterheim

Motiv 06

Motiv 07

Motiv 08

PLAKAT DIN A2

Motiv 09

...nach Ihren Vorgaben, Texte und Embleme frei wählbar, 1-farbig, Papierfarbe nach Wahl:

z.B. 50 Stück = 120,- €

inkl. allen anfallenden Arbeiten! (Gestaltung, Satz, Filme, Montage, Druck, Schneiden usw.)

...senden Sie uns Ihr Logo od. Emblem + gewünschten Text, Sie bekommen einen Entwurf per email (pdf) oder Fax.

Bei Bestellung bitte beigelegten Bestellschein benutzen. Bitte deutlich in Druckbuchstaben ausfüllen!

Ihr Partner im
TURNIERSPORT

Programmhefte zum festen Seitenpreis!



...denn wir wissen, was auf uns zu kommt!

Nach mehr als 20-jähriger »Insider-Erfahrung« können wir Ihnen einen festen **Vorab-Seitenpreis** zusichern, gewinnen können dadurch nur Sie und Ihr Verein!

- Ihr Programmheft steht repräsentativ für Ihre Veranstaltung, weshalb bei uns

alles im Offsetdruck in erstklassiger Wiedergabe und Qualität gedruckt wird.

- Alle Hefte sind ringsum sauber angeschnitten, am Rücken 2-fach geheftet (auf Wunsch bei hohen Seitenzahlen auch Klebebindung möglich, 0,80 Euro pro Exemplar).
- Innenseiten 80g Papier weiß, Bilderdruck oder andere Papierqualitäten.



...weiterhin fertigen wir alle üblichen Drucksachen wie Flyer, Präsentationen usw. für Sie, z.B. für Ihr Gestüt, Ihre Deckstation, Reitanlage oder Pensionshaltung, Farbprospekte usw. kostengünstig und unkompliziert. **Anfrage lohnt!**



hochwertiges Jubiläums-Heft in erstklassiger Wiedergabe!

Bei Bestellung bitte beigelegten Bestellschein benutzen. Bitte deutlich in Druckbuchstaben ausfüllen!

Programmhefte

Programmheftdruck

<<

»Normal«

(Umschlag 200g Bilderdruckkarton, 2-farbig bedruckt, Innenseiten 80g Papier, 1-farbig bedruckt)

| Best.-Nr. | Artikel-Bezeichnung | NETTO EUR | inkl. MwSt EUR |
|-----------|-------------------------------------|-----------|----------------|
| 7/001 | Programmheft Normal Seitenpreis: | ab 9,00 | 10,71 |

Unser Angebot für Sie:

- **EIGENE** Produktion!
- Ein- u. Mehrfarbig
- **FESTE Seitenpreise**, inkl. allen anfallenden Arbeiten
- Vorab schon den **ENDPREIS** kennen, erspart unnötige „Nachwehen“
- **Ab 9,00€ pro Seite**, bei 200-300 Exemplaren!

- Umschlagseite 200g Bilderdruckkarton weiß glänzend, 2-farbig bedruckt!
- Je 100 Mehraufgabe 0,55 Euro Mehrkosten pro Seite!

Setzen Sie sich mit uns in Verbindung, wir beraten Sie gerne unverbindlich!

Sonstige Drucksachen / Chronik

<<

»Jubiläumsheft«

(Umschlag 200g Bilderdruckkarton, 2-farbig bedruckt, Innenseiten 80g Papier, 1-farbig bedruckt)

| Best.-Nr. | Artikel-Bezeichnung | NETTO EUR | inkl. MwSt EUR |
|-----------|-------------------------------|-----------|----------------|
| 7/900 | Jubiläumsheft Seitenpreis: | | auf Anfrage |

Ihr Partner im
TURNIERSPORT

Sonderehrenpreise

Fleecedecke »2079« mit Biese >>

Zweifarbige, mit extra Biese im Einfassband, weiche, hochwertige Fleecequalität, ganzjährig einsetzbar. Schweißableitung - Klimaregulierung - Wärmeeffekt.
Größe bitte angeben: 125 - 155 cm

| Best.-Nr. | Artikel-Bezeichnung | NETTO EUR | inkl. MwSt EUR |
|-----------|-----------------------|-----------|----------------|
| 5/2079 | Fleecedecke m.B. 2079 | 25,21 | 30,00 |

Fleecedecke »2037« >>

Weiche, hohe Schweißaufnahme und schnelle Ableitung nach Außen, winddicht und warm. 95cm Seitentiefe. Kunststoffsteckverschluss, Schweifriemen.

Schweißableitung - Klimaregulierung - Wärmeeffekt.

Größe bitte angeben: 85 - 155 cm

| Best.-Nr. | Artikel-Bezeichnung | NETTO EUR | inkl. MwSt EUR |
|-----------|---------------------|-----------|----------------|
| 5/2037 | Fleecedecke 2037 | 20,17 | 24,00 |

Fleece-Paradedecke »2081« >>

Hochwertiger - besonders schweissaufsaugender Polarfleece - Transport / Abschwitzdecke.

Brustverschluss + Schweifriemen.

Größe bitte angeben: 125 - 145 cm

| Best.-Nr. | Artikel-Bezeichnung | NETTO EUR | inkl. MwSt EUR |
|-----------|----------------------|-----------|----------------|
| 5/2081 | Fleece - Paradedecke | 25,21 | 30,00 |

Aufdruck »Flock« auf Pferddecken >>

Aufdruck in verschiedenen Farben möglich:



| Best.-Nr. | Artikel-Bezeichnung | NETTO EUR | inkl. MwSt EUR |
|-----------|------------------------------|-----------|----------------|
| 5/2055 | Aufdruck auf Pferddecke | 12,61 | 15,00 |
| 5/2055/1 | Schablonen einmalig je Farbe | 25,21 | 30,00 |

»Schabracken« >>

Extra kleine Karostepung, schwere, dreilagige Füllung, Molton Untermaterial, Oberstoff Original-Köper und waschbar bis 30°C.

| Best.-Nr. | Artikel-Bezeichnung | NETTO EUR | inkl. MwSt EUR |
|-----------|---------------------|-----------|----------------|
| s. rechts | Schabracke | 12,61 | 15,00 |

Sonderehrenpreise - auch mit Bedruck!

In der Farbe hellblau/
dunkelblau lieferbar!

Art.-Nr. 5/2079

Waschbar 30°C

In den Farben grün und
blau lieferbar!

Art.-Nr. 5/2037

Waschbar 30°C

Nur solange der Vorrat reicht!

24,- €
inkl. MwSt.

Einfassband
in folgenden Farben lieferbar:

lila blau rot bordeaux gelb grün braun silber weiß schwarz

Decke in folgenden Farben lieferbar:

blau rot orange gelb grün schwarz grau

Art.-Nr. 5/2081

Waschbar 30°C

...besonders schweissaufsaugender Polarfleece!

30,- €
inkl. MwSt.
FLEECE - PARADECKE

ACHTUNG:
Lieferzeit mit Aufdruck ca. 14 Tage!

Alle Decken auch mit Audruck:
Plotty-Flock

1-farbig: 15,- / St.
2-farbig: 20,- / St.
(zuzgl. Schablonen)

größere Aufdrucke auf Anfrage!
bis DIN A3

Bitte beachten:
Lieferzeit mit Aufdruck ca. 14 Tage!

Zuzüglich 23,- je Farbe einmalige Schablonenkosten, keine Einrichtungskosten.

ab 15,- €
inkl. MwSt.
1-FARBIGER DRUCK

Ponyschabracke
Gr. PONY / Farben:

weiß rot blau grün schwarz

Art.-Nr. 5/3143

VSS-Schabracke
Gr. FULL / Farben:

weiß rot blau grün schwarz

Art.-Nr. 5/3141


Waschbar 30°C

15,- €
inkl. MwSt.

Bei Bestellung bitte beigelegten Bestellschein benutzen. Bitte deutlich in Druckbuchstaben ausfüllen!

Sonderehrenpreise - auch mit Bedruck!

Sonderehrenpreise



Trense
Größen: Pony, Cob, Full

Gamaschen -1-
Größen: Full
Größe „Pony“ auf Anfrage!

Gamaschen -2-
Größen: Full

Gamaschen -3-
Größen: Full

Transportgamaschen
4 Stück
(2 vorne, 2 hinten)

Farben lieferbar:
weiß (01) schwarz (60) grau (96)

Farben lieferbar:
schwarz (60)

Farben lieferbar:
grau (96)

14,88 €
inkl. MwSt.

18,80 €
inkl. MwSt.

19,90 €
inkl. MwSt.



„Putzset“
7-teiliges Putz- / Pflegeset für Kinder.

11,- €
inkl. MwSt.

Best.-Nr. 5/9366



Best.-Nr. 5/9284

Hufkratzer / Mähnenkamm / Finnenstriegel

Handschleife verstellbar, bruchsicher auch bei Kälte! Für Kinder.

Best.-Nr. 5/9014

0,89 €
inkl. MwSt.

Stallhalter Modell „Universal“



4,87 €
inkl. MwSt.

Beide Modelle in der Größe verstellbar!

Stallhalter Modell „Fun-Horse“



7,60 €
inkl. MwSt.

Universelles Stallhalter. Robuste, gute Qualität! Größe verstellbar!

An Nase und Genick weich unterlegt. Mit Pferdemosiv!



Anbindestrick, 2-fach geflochten m. Panikhaken!

2-fach geflochten, mit Panikhaken, super Qualität zum TOP Preis!

2,87 €
inkl. MwSt.

«Gamaschen»

Gamaschen -1- tendon boots, tough, ahock absorbant, outhell
Gamaschen -2- Feste Außenschale, starker Stoßschutz
Gamaschen -3- Transportgamaschen, mit Klettverschlüsse.

| Best.-Nr. | Artikel-Bezeichnung | NETTO EUR | inkl. MwSt EUR |
|-----------|---|-----------|----------------|
| 5/8395 | Gamaschen -1- Gr. FULL -neutral- (1 Paar = 2 Stück) | 10,75 | 12,79 |
| 5/8414 | Gamaschen -2- (1 Paar) m. Muster (1 Paar = 2 Stück) | 12,50 | 14,88 |
| 5/8397 | Transportgamaschen -neutral- (1 Satz = 4 Stück) | 15,80 | 18,80 |

«Trense»

mit Stoffstirnband blau/grün/schwarz gemustert, englisch kombiniertes Reithalter, Ton-in-Ton unterlegt, feinstes Leder inkl. Zügel - OHNE GEBISS!

| Best.-Nr. | Artikel-Bezeichnung | NETTO EUR | inkl. MwSt EUR |
|-----------|--------------------------|-----------|----------------|
| 5/4486 | Trense m. Stoffstirnband | 16,72 | 19,90 |

«Allerlei» JEDER Artikel nur 89 Cent!

| Best.-Nr. | Artikel-Bezeichnung | NETTO EUR | inkl. MwSt EUR |
|-----------|-------------------------------------|-----------|----------------|
| s. links | Mähnenk. / Hufkr. / Finnenstr. | 0,75 | 0,89 |
| 5/9702 | Putzset Rucksack 7-teilig f. Kinder | 9,24 | 11,00 |

«Stallhalter FUN» Nylon, mit Pferdemosiv (Größe 3 - WB)

«Stallhalter UNI» Nylon, verstellbar (Größe 3 - WB)

In folgenden Farben lieferbar:

blau rot gelb grün schwarz

Nicht immer alle Farben auf Lager!

| Best.-Nr. | Artikel-Bezeichnung | NETTO EUR | inkl. MwSt EUR |
|-----------|---------------------|-----------|----------------|
| 3/503 | Stallhalter UNI | 4,20 | 5,00 |
| 3/501 | Stallhalter FUN | 6,55 | 7,80 |

«Anbindestricke»

Maße: 1,2cm Durchmesser, 200cm lang

In folgenden Farben lieferbar:

Nicht immer alle Farben auf Lager! blau rot bunt gelb grün schwarz

| Best.-Nr. | Artikel-Bezeichnung | NETTO EUR | inkl. MwSt EUR |
|-----------|---------------------|-----------|----------------|
| 3/601 | Anbindestrick | 2,37 | 2,87 |

Bei Bestellung bitte beigelegten Bestellschein benutzen. Bitte deutlich in Druckbuchstaben ausfüllen!

Stallplaketten

Plaketten 120 x 150mm

»Stallplaketten« >>

Stabiles 3mm Plastik. Hochwertiger, wetterbeständiger Siebdruck 1- und mehrfarbig. Grundfarbe weiß oder gelb lieferbar.

Diese Stallplaketten sind inklusive Gestaltung, Satz, Montage, Sieberstellung, Druck!

| Best.-Nr. | Artikel-Bezeichnung | NETTO EUR | inkl. MwSt EUR |
|-----------|---|-----------|----------------|
| 9/501 | Stallplakette 1-farbig bedruckt von 30-99 Stück, Preis je St. | 2,80 | 3,33 |
| 9/503 | Stallplakette 1-farbig bedruckt von 100-200 Stück, Preis je St. | 2,25 | 2,68 |
| 9/504 | Stallplakette 1-farbig bedruckt ab 201 Stück, Preis je St. | 1,90 | 2,26 |
| 9/505 | Stallplakette 2-farbig bedruckt von 30-99 Stück, Preis je St. | 3,10 | 3,69 |
| 9/507 | Stallplakette 2-farbig bedruckt von 100-200 Stück, Preis je St. | 2,60 | 3,09 |
| 9/508 | Stallplakette 2-farbig bedruckt von 100-200 Stück, Preis je St. | 2,30 | 2,74 |

Hufeisenform 110x125mm

»Hufeisen 34« >>

Schlagfester ABS-Kunststoff 3mm, 2 Schraubenlöcher, Ränder entgratet.

| Best.-Nr. | Artikel-Bezeichnung | NETTO EUR | inkl. MwSt EUR |
|-----------|---|-----------|----------------|
| 9/534 | Stallplak. HUFSEISN34 ab 50 St. auf Anfrage! von 100-200 Stück, Preis je St. | 2,19 | 2,61 |
| | von 201-400 Stück, Preis je St. | 1,99 | 2,37 |
| 9/511 | zuzgl. DRUCK je St. u. Farbe | 0,79 | 0,94 |
| 9/512 | zuzgl. EINMALIG je Farbe | 49,00 | 58,31 |

Oval 188x118mm

»Ovale Form 23« >>

Aluminium, weiß pulverbeschichtet, 2mm Materialstärke, 2 Schraubenlöcher, Ränder entgratet.

| Best.-Nr. | Artikel-Bezeichnung | NETTO EUR | inkl. MwSt EUR |
|-----------|--|-----------|----------------|
| 9/523 | Stallplak. OVAL23, 188x118 Alu ab 50 St. auf Anfrage! von 100-200 Stück, Preis je St. | 3,41 | 4,06 |
| | von 201-400 Stück, Preis je St. | 3,31 | 3,94 |
| 9/511 | zuzgl. DRUCK je St. u. Farbe | 0,79 | 0,94 |
| 9/512 | zuzgl. EINMALIG je Farbe | 49,00 | 58,31 |

Alle Formen, Größen und Farben möglich!



OVAL 23

Maße: 188 x 118mm
Aluminium, weiß pulverbeschichtet
2mm Materialstärke ...Material auch als
Messing oder ABS-
Kunststoff erhältlich!

In folgenden
Farben lieferbar:
weiß gelb grün

HUFSEISEN 34

Maße: 110 x 125mm
Schlagfester ABS-Kunststoff
3mm Material
...auch als Messing oder Aluminium
erhältlich!

In folgenden Farben lieferbar:
weiß gelb grün

34

Bei Bestellung bitte Art-Nr., Bezeichnung, Menge und Farbe angeben. Deutlich in Druckbuchstaben schreiben!

Sonderanfertigungen bitte anfragen!

Stallplaketten



OVAL 32

Maße: 135 x 105mm
Schlagfester ABS-Kunststoff
3mm Material

...auch als Messing oder Aluminium erhältlich!

In folgenden Farben lieferbar:

weiß gelb grün



RECHTECK 20

Maße: 100 x 150mm
Schlagfester ABS-Kunststoff
3mm Material

...auch als Messing oder Aluminium erhältlich!

In folgenden Farben lieferbar:

weiß gelb grün

RUND 35

Maße: Ø ca. 120mm
Schlagfester ABS-Kunststoff
3mm Material

...auch als Messing oder Aluminium erhältlich!

In folgenden Farben lieferbar:

weiß gelb grün



WAPPEN 36

Maße: 135 x 105mm
Schlagfester ABS-Kunststoff
3mm Material

...auch als Messing oder Aluminium erhältlich!

In folgenden Farben lieferbar:

weiß gelb grün



Oval 135x105mm »Ovale Form 32«

Schlagfester ABS-Kunststoff 3mm, 2 Schraubenlöcher, Ränder entgratet.

| Best.-Nr. | Artikel-Bezeichnung | NETTO EUR | inkl. MwSt EUR |
|-----------|---|-----------|----------------|
| 9/532 | Stallplak. OVAL32 ab 50 St. auf Anfrage! von 100-200 Stück, Preis je St. | 2,19 | 2,61 |
| | von 201-400 Stück, Preis je St. | 1,99 | 2,37 |
| 9/511 | zuzgl. DRUCK je St. u. Farbe | 0,79 | 0,94 |
| 9/512 | zuzgl. EINMALIG je Farbe | 49,00 | 58,31 |

Rund 150mm Ø »Runde Form 35«

Schlagfester ABS-Kunststoff 3mm, 2 Schraubenlöcher, Ränder entgratet.

| Best.-Nr. | Artikel-Bezeichnung | NETTO EUR | inkl. MwSt EUR |
|-----------|---|-----------|----------------|
| 9/535 | Stallplak. RUND35 ab 50 St. auf Anfrage! von 100-200 Stück, Preis je St. | 2,19 | 2,61 |
| | von 201-400 Stück, Preis je St. | 1,99 | 2,37 |
| 9/511 | zuzgl. DRUCK je St. u. Farbe | 0,79 | 0,94 |
| 9/512 | zuzgl. EINMALIG je Farbe | 49,00 | 58,31 |

Wappen 130x100mm »Wappenform 36«

Schlagfester ABS-Kunststoff 3mm, 2 Schraubenlöcher, Ränder entgratet.

| Best.-Nr. | Artikel-Bezeichnung | NETTO EUR | inkl. MwSt EUR |
|-----------|---|-----------|----------------|
| 9/536 | Stallplak. WAPPEN36 ab 50 St. auf Anfrage! von 100-200 Stück, Preis je St. | 2,19 | 2,61 |
| | von 201-400 Stück, Preis je St. | 1,99 | 2,37 |
| 9/511 | zuzgl. DRUCK je St. u. Farbe | 0,79 | 0,94 |
| 9/512 | zuzgl. EINMALIG je Farbe | 49,00 | 58,31 |

Rechteck 100x150mm »Rechteck 20«

Schlagfester ABS-Kunststoff 3mm, 2 Schraubenlöcher, Ränder entgratet.

| Best.-Nr. | Artikel-Bezeichnung | NETTO EUR | inkl. MwSt EUR |
|-----------|---|-----------|----------------|
| 9/520 | Stallplak. RECHTECK20 ab 50 St. auf Anfrage! von 100-200 Stück, Preis je St. | 2,19 | 2,61 |
| | von 201-400 Stück, Preis je St. | 1,99 | 2,37 |
| 9/511 | zuzgl. DRUCK je St. u. Farbe | 0,79 | 0,94 |
| 9/512 | zuzgl. EINMALIG je Farbe | 49,00 | 58,31 |

Bei Bestellung bitte Art-Nr., Bezeichnung, Menge und Farbe angeben. Deutlich in Druckbuchstaben schreiben!

Bahnbuchstaben

Bahnbuchstaben »HALLE« >>

für Halle 20x40, ohne Punkte

A,B,C,F,M,E,K,H = 8 Buchstaben

Maße: 30 x 20cm - 0,2cm starkes Plastik

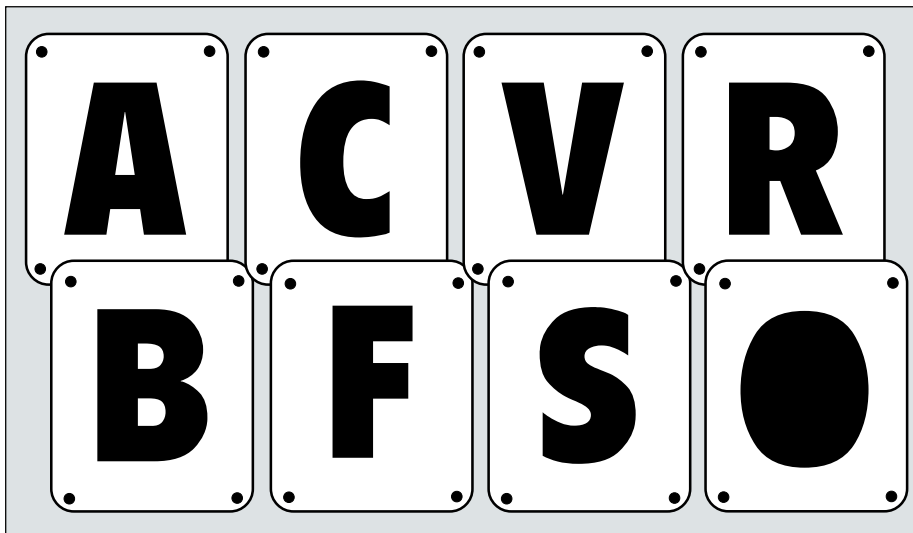
| Best.-Nr. | Artikel-Bezeichnung | NETTO EUR | inkl. MwSt EUR |
|-----------|----------------------|-----------|----------------|
| 5/4200 | Bahnbuchstaben Halle | 31,50 | 37,49 |

»VSRP« V,S,R,P = 4 Buchstaben

| Best.-Nr. | Artikel-Bezeichnung | NETTO EUR | inkl. MwSt EUR |
|-----------|---------------------------|-----------|----------------|
| 5/4202 | Bahnbuchstaben Halle VSRP | 15,75 | 18,74 |

»Punkte« 1 Punkt = 1 Buchstabe

| Best.-Nr. | Artikel-Bezeichnung | NETTO EUR | inkl. MwSt EUR |
|-----------|----------------------------|-----------|----------------|
| 5/4204 | Bahnbuchstaben Halle Punkt | 4,60 | 5,47 |



Bahnbuchstaben »AUSSEN« >>

für Außenplatz 20x40, ohne Punkte

A,B,C,F,M,E,K,H = 8 Buchstaben

Maße: 39 x 33cm - 0,3cm starkes Plastik

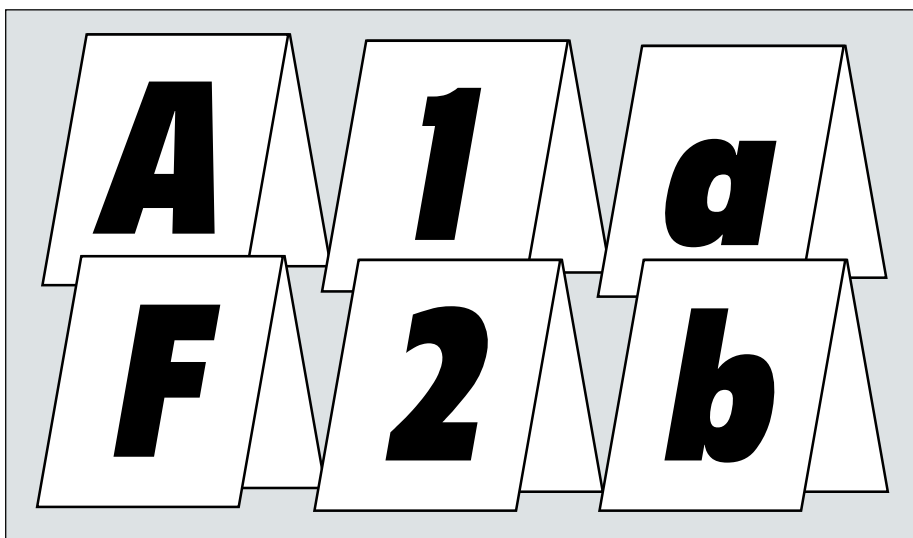
| Best.-Nr. | Artikel-Bezeichnung | NETTO EUR | inkl. MwSt EUR |
|-----------|----------------------|-----------|----------------|
| 5/4300 | Bahnbuchstaben Außen | 111,00 | 132,09 |

»VSRP« V,S,R,P = 4 Buchstaben

| Best.-Nr. | Artikel-Bezeichnung | NETTO EUR | inkl. MwSt EUR |
|-----------|---------------------------|-----------|----------------|
| 5/4305 | Bahnbuchstaben Außen VSRP | 55,50 | 66,05 |

»Nummern« 1-15, 2xa, 2xb, 1xc

| Best.-Nr. | Artikel-Bezeichnung | NETTO EUR | inkl. MwSt EUR |
|-----------|------------------------------|-----------|----------------|
| 5/4310 | Bahnbuchstaben Außen Nummern | 183,00 | 217,77 |



Bahnbuchstaben »zum Stecken« >>

zum Stecken f. 20x40, ohne Punkte

A,B,C,F,M,E,K,H = 8 Buchstaben

Maße: 69 x 23cm - 0,1cm starkes Plastik

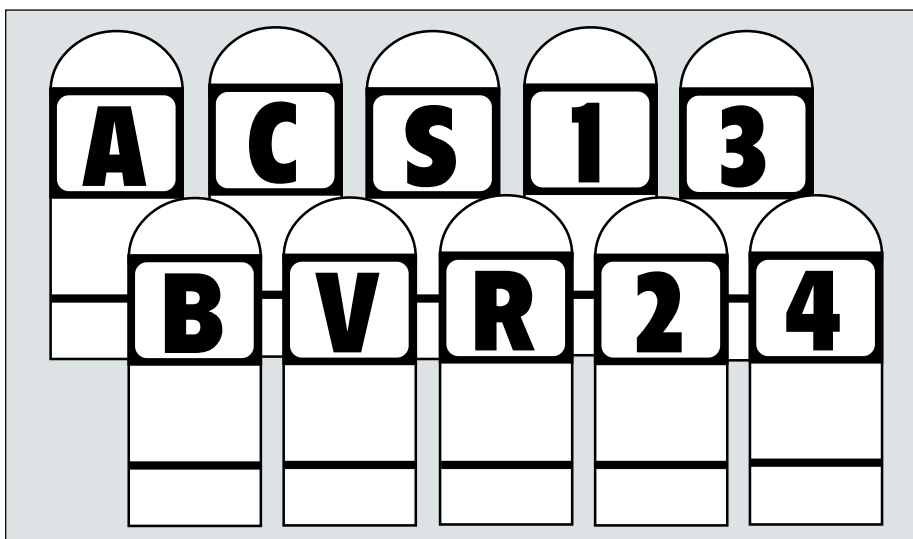
| Best.-Nr. | Artikel-Bezeichnung | NETTO EUR | inkl. MwSt EUR |
|-----------|----------------------|-----------|----------------|
| 5/4220 | Steckbuchstaben Satz | 69,75 | 83,00 |

»VSRP« Erweiterung f. 20x60

| Best.-Nr. | Artikel-Bezeichnung | NETTO EUR | inkl. MwSt EUR |
|-----------|----------------------|-----------|----------------|
| 5/4221 | Steckbuchstaben VSRP | 34,86 | 41,48 |

»Zahlen« 1-12 = 12 Buchstaben

| Best.-Nr. | Artikel-Bezeichnung | NETTO EUR | inkl. MwSt EUR |
|-----------|-----------------------------|-----------|----------------|
| 5/4225 | Steckbuchstaben Zahlen 1-12 | 104,63 | 124,51 |



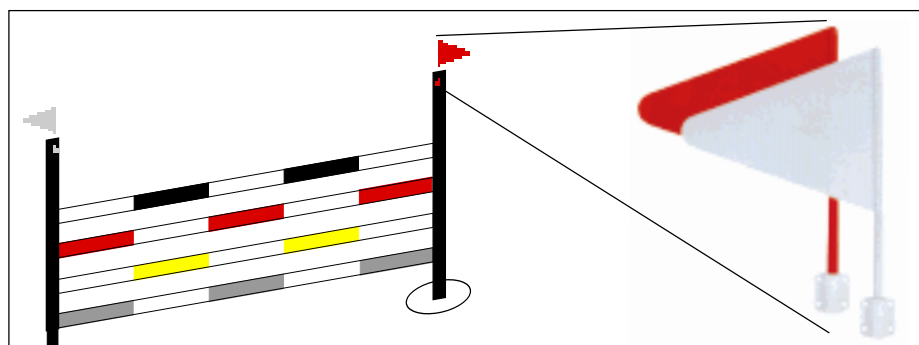
Bei Bestellung bitte beigelegten Bestellschein benutzen. Bitte deutlich in Druckbuchstaben ausfüllen!

Ihr Partner im
TURNIERSPORT



| Prüfung-Nr.: | | | | | |
|--------------|--|----|--|----|--|
| 1 | | 21 | | 41 | |
| 2 | | 22 | | 42 | |
| 3 | | 23 | | 43 | |
| 4 | | 24 | | 44 | |
| 5 | | 25 | | 45 | |
| 6 | | 26 | | 46 | |
| 7 | | 27 | | 47 | |
| 8 | | 28 | | 48 | |
| 9 | | 29 | | 49 | |
| 10 | | 30 | | 50 | |
| 11 | | 31 | | 51 | |
| 12 | | 32 | | 52 | |
| 13 | | 33 | | 53 | |
| 14 | | 34 | | 54 | |
| 15 | | 35 | | 55 | |
| 16 | | 36 | | 56 | |
| 17 | | 37 | | 57 | |
| 18 | | 38 | | 58 | |
| 19 | | 39 | | 59 | |
| 20 | | 40 | | 60 | |

| Prüfung-Nr.: | | | | | |
|--------------|--|-----|--|-----|--|
| 61 | | 81 | | 101 | |
| 62 | | 82 | | 102 | |
| 63 | | 83 | | 103 | |
| 64 | | 84 | | 104 | |
| 65 | | 85 | | 105 | |
| 66 | | 86 | | 106 | |
| 67 | | 87 | | 107 | |
| 68 | | 88 | | 108 | |
| 69 | | 89 | | 109 | |
| 70 | | 90 | | 110 | |
| 71 | | 91 | | 111 | |
| 72 | | 92 | | 112 | |
| 73 | | 93 | | 113 | |
| 74 | | 94 | | 114 | |
| 75 | | 95 | | 115 | |
| 76 | | 96 | | 116 | |
| 77 | | 97 | | 117 | |
| 78 | | 98 | | 118 | |
| 79 | | 99 | | 119 | |
| 80 | | 100 | | 120 | |



Bei Bestellung bitte beigelegten Bestellschein benutzen. Bitte deutlich in Druckbuchstaben ausfüllen!

Schilder zur Wegweisung

<<

»Hinweisschilder«

Als Träger stabiles Plastik – auf Anfrage.

| Best.-Nr. | Artikel-Bezeichnung | NETTO EUR | inkl. MwSt EUR |
|-----------|-------------------------------|-----------|----------------|
| 9/001 | Meldestelle /li./re. | 3,40 | 4,05 |
| 9/002 | Start | 3,40 | 4,05 |
| 9/003 | Ziel | 3,40 | 4,05 |
| 9/004 | Zum Turnierplatz /li./re. | 3,40 | 4,05 |
| 9/005 | Kasse | 3,40 | 4,05 |
| 9/017 | Teilnehmer-Parkplatz /li./re. | 3,40 | 4,05 |
| 9/010 | Toiletten /li./re. | 3,40 | 4,05 |
| 9/014 | Herren-Toilette /li./re. | 3,40 | 4,05 |
| 9/015 | Damen-Toilette /li./re. | 3,40 | 4,05 |
| 9/044 | Abreiteplatz Dressur | 3,40 | 4,05 |
| 9/045 | Abreiteplatz Springen | 3,40 | 4,05 |
| 9/018 | Abreiteplatz | 3,40 | 4,05 |
| 9/052 | Dressurplatz | 3,40 | 4,05 |
| 9/067 | Springplatz /li./re. | 3,40 | 4,05 |
| 9/019 | Parkplatz | 3,40 | 4,05 |
| 9/061 | PKW | 3,40 | 4,05 |
| 9/070 | Transporter | 3,40 | 4,05 |

<<

»Startertafel«

100 x 66cm, schwarzes 3mm Plastik, Aufdruck gelb.

| Best.-Nr. | Artikel-Bezeichnung | NETTO EUR | inkl. MwSt EUR |
|-----------|---------------------|-----------|----------------|
| 5/4315 | Startertafel 01-60 | 39,25 | 46,71 |
| 5/4320 | Startertafel 61-120 | 39,25 | 46,71 |

<<

»Hindernisfähnchen«

(Zum befestigen am Hindernis)

inkl. Halter / 1 x ROT + 1 x WEISS

| Best.-Nr. | Artikel-Bezeichnung | NETTO EUR | inkl. MwSt EUR |
|-----------|--------------------------|-----------|----------------|
| 5/1289 | Hindernisfähnchen 1 Paar | 3,80 | 4,52 |

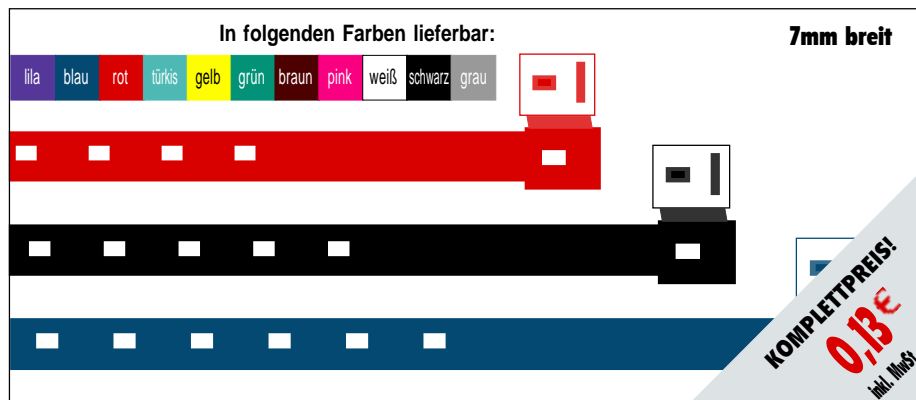
Einlasskontroller

Einlasskontroller - Plastik

Modell »2073« >> (Sicherheits-Kontroll-Arbänder)

Zur optischen Kontrolle. Das Einrasten in gewünschter Länge verhindert das unbelebte zuschnüren von Rastern. Bei Gewaltanwendung wird der Plombensplint vom Band gelöst und bleibt im Plombengehäuse hängen. **Ohne Plombenzange verschließbar.**

| Best.-Nr. | Artikel-Bezeichnung | NETTO EUR | inkl. MwSt EUR |
|-----------|---------------------|-----------|----------------|
| 2/2073 | Kontroll-Armband | 0,11 | 0,13 |

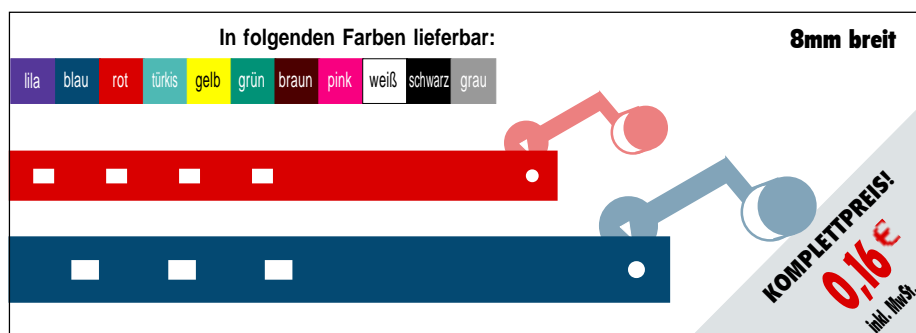


Einlasskontroller - Plastik

Modell »2079« >>

Bei Gewaltanwendung wird die Plombe beschädigt und kann nicht mehr verwendet werden. Zur optischen Kontrolle in 14 Farben lieferbar. **Ohne Plombenzange verschließbar.**

| Best.-Nr. | Artikel-Bezeichnung | NETTO EUR | inkl. MwSt EUR |
|-----------|--------------------------|-----------|----------------|
| 2/2079 | Kontroll-Armband | 0,08 | 0,10 |
| 2/2074 | Plombe f. Kontr.-Armband | 0,05 | 0,06 |

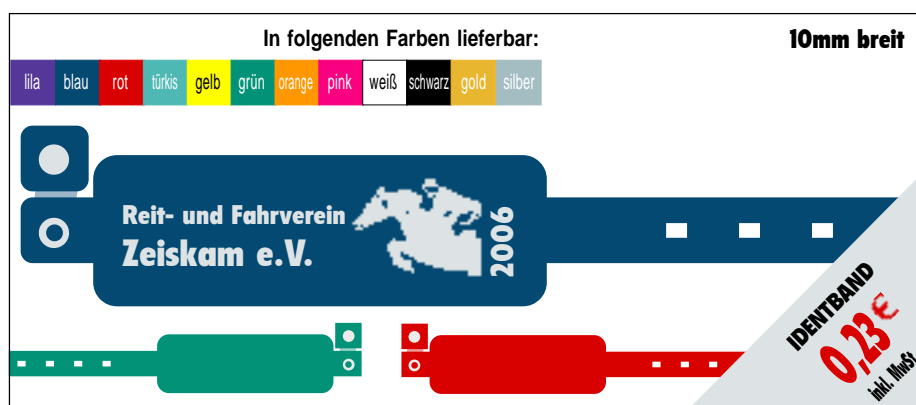


Einlasskontroller

Modell »2083« >> (Identband - auf Wunsch bedruckt)

Nicht übertragbar, Beschriftungsfläche 60 x 20mm für individuelle Werbung, Sponsorenlogo's usw. ist gleichzeitig ein hoher Sicherheitsschutz.

| Best.-Nr. | Artikel-Bezeichnung | NETTO EUR | inkl. MwSt EUR |
|-----------|---------------------|-----------|----------------|
| 2/2083 | Identband | 0,19 | 0,23 |
| 2/2084 | Druck auf Identband | | auf Anfrage |



Bandabzeichen

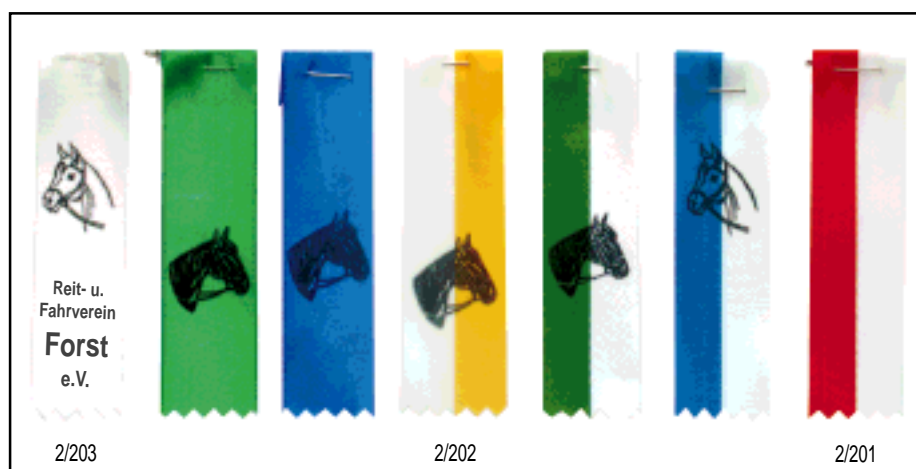
Modell »201, 202, 203« >>

Das Eintrittsgeld ist für den Veranstalter eine unabdenkbare Einnahmequelle zur Finanzierung der Veranstaltung.

In allen Farben und Farbkombinationen erhältlich!

Preise immer je 100 Stück:

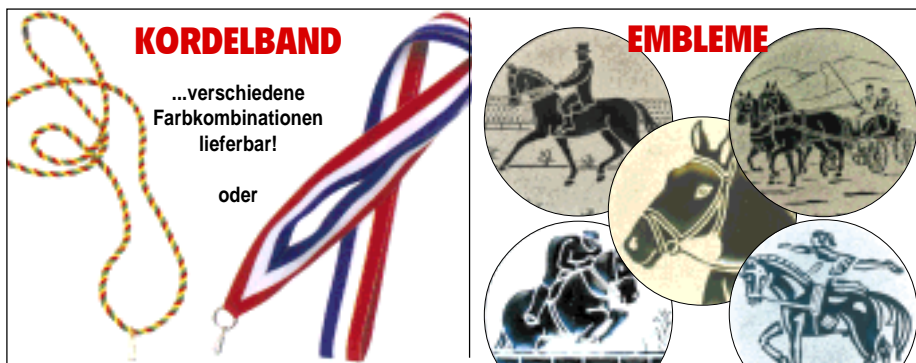
| Best.-Nr. | Artikel-Bezeichnung | NETTO EUR | inkl. MwSt EUR |
|-----------|---------------------|-----------|----------------|
| 2/201 | Bandab. NEUTRAL | 8,90 | 10,59 |
| 2/202 | Bandab. PFERDEKOPF | 9,50 | 11,31 |
| 2/203 | Bandab. VEREIN | 24,95 | 29,69 |



Bei Bestellung bitte beigelegten Bestellschein benutzen. Bitte deutlich in Druckbuchstaben ausfüllen!

Alle Medaillen inklusive Emblem & Kordelband!

Medaillen



70mm Ø „Medaillen“

<< In Gold/Silber/Bronze erhältlich, inkl. Emblem u. Kordelband - Farbe nach Wunsch.

Gravur je Buchstabe: 0,05^{EUR}

| Best.-Nr. | Artikel-Bezeichnung | NETTO EUR | inkl. MwStEUR |
|-----------|----------------------|-----------|---------------|
| 8/8518 | Medaille 8518 Ø=70mm | 4,00 | 4,76 |
| 8/8572 | Medaille 8572 Ø=70mm | 3,60 | 4,28 |
| 8/8562 | Medaille 8562 Ø=70mm | 2,80 | 3,33 |
| 8/8561 | Medaille 8561 Ø=70mm | 2,80 | 3,33 |
| 8/8541 | Medaille 8541 Ø=70mm | 2,50 | 2,98 |

Bei ALLEN Medaillen:

- **NUR 0,05^{EUR}** Gravur / je Buchstabe!
- **INKLUSIVE** Emblem!
- **INKLUSIVE** Kordelband!

50mm Ø „Medaillen“

<< In Gold/Silber/Bronze erhältlich, inkl. Emblem u. Kordelband - Farbe nach Wunsch.

Gravur je Buchstabe: 0,05^{EUR}

| Best.-Nr. | Artikel-Bezeichnung | NETTO EUR | inkl. MwStEUR |
|-----------|----------------------|-----------|---------------|
| 8/8563 | Medaille 8563 Ø=50mm | 1,65 | 1,96 |
| 8/8533 | Medaille 8533 Ø=50mm | 1,56 | 1,86 |
| 8/8546 | Medaille 8546 Ø=50mm | 1,65 | 1,96 |
| 8/8566 | Medaille 8566 Ø=50mm | 1,56 | 1,86 |

Weitere Medaillen/Pokale
– Hauptkatalog anfordern!

Bei Bestellung bitte beigelegten Bestellschein benutzen. Bitte deutlich in Druckbuchstaben ausfüllen!

Ehrenpokale

Pokalset Modell »180/185« >>

jeweils bestehend aus 3 Pokalen

180 = Silber/Blau, 185 = Gold/Rot

| Best.-Nr. | Artikel-Bezeichnung | NETTO EUR | inkl. MwSt EUR |
|-----------------|---------------------|-----------|----------------|
| 180 od. 185 | Pokalset, 3 Pokale | 13,30 | 15,83 |
| 180/1 od. 185/1 | Pokal, 170mm hoch | 4,00 | 4,76 |
| 180/2 od. 185/2 | Pokal, 185mm hoch | 4,40 | 5,24 |
| 180/3 od. 185/3 | Pokal, 200mm hoch | 4,90 | 5,83 |



Modell »180«

Modell »185«

Pokal 170mm inkl. Emblem & Gravur
4,76 €
inkl. MwSt.

Pokalset Modell »672« >>

jeweils bestehend aus 6 Pokalen

Silber/Gold, stehend auf Natur-Marmorstein

| Best.-Nr. | Artikel-Bezeichnung | NETTO EUR | inkl. MwSt EUR |
|-----------|---------------------|-----------|----------------|
| 672 | Pokalset, 6 Pokale | 37,30 | 44,39 |
| 672/1 | Pokal, 140mm hoch | 3,90 | 4,64 |
| 672/2 | Pokal, 160mm hoch | 5,50 | 6,55 |
| 672/3 | Pokal, 170mm hoch | 5,90 | 7,02 |
| 672/4 | Pokal, 190mm hoch | 6,40 | 7,62 |
| 672/5 | Pokal, 210mm hoch | 7,60 | 9,04 |
| 672/6 | Pokal, 220mm hoch | 8,00 | 9,52 |



ALL-INKLUSIVE!

Modell »672«

Pokal 140mm inkl. Emblem & Gravur
4,64 €
inkl. MwSt.

Bei ALLEN Pokalen:

- **INKLUSIVE** Gravur!
- **INKLUSIVE** Emblem!
- **KURZE** Lieferzeit möglich!

Pokalset Modell »105/110« >>

jeweils bestehend aus 5 Pokalen

105 = Gold/Lila, 110 = Silber/Lila

| Best.-Nr. | Artikel-Bezeichnung | NETTO EUR | inkl. MwSt EUR |
|-----------------|---------------------|-----------|----------------|
| 105 od. 110 | Pokalset, 5 Pokale | 22,90 | 27,25 |
| 105/1 od. 110/1 | Pokal, 165mm hoch | 3,90 | 4,64 |
| 105/2 od. 110/2 | Pokal, 180mm hoch | 4,20 | 5,00 |
| 105/3 od. 110/3 | Pokal, 190mm hoch | 4,40 | 5,24 |
| 105/4 od. 110/4 | Pokal, 205mm hoch | 5,10 | 6,07 |
| 105/5 od. 110/5 | Pokal, 210mm hoch | 5,30 | 6,31 |



ALL-INKLUSIVE!

Modell »110«

Modell »105«

Pokal 165mm inkl. Emblem & Gravur
4,64 €
inkl. MwSt.

Ihr Partner im
TURNIERSPORT

Bei Bestellung bitte beigelegten Bestellschein benutzen. Bitte deutlich in Druckbuchstaben ausfüllen!

Alle Pokale inklusive Gravur und Emblem!

Ehrenpokale



<< Pokalset Modell »673« jeweils bestehend aus 6 Pokalen Silber/Gold, stehend auf Natur-Marmorstein

| Best.-Nr. | Artikel-Bezeichnung | NETTO EUR | inkl. MwSt EUR |
|-----------|---------------------|-----------|----------------|
| 673 | Pokalset, 6 Pokale | 41,00 | 48,79 |
| 673/1 | Pokal, 140mm hoch | 4,30 | 5,12 |
| 673/2 | Pokal, 160mm hoch | 6,10 | 7,26 |
| 673/3 | Pokal, 170mm hoch | 6,40 | 7,62 |
| 673/4 | Pokal, 190mm hoch | 7,40 | 8,81 |
| 673/5 | Pokal, 210mm hoch | 8,00 | 9,52 |
| 673/6 | Pokal, 220mm hoch | 8,80 | 10,47 |



<< Pokalset Modell »115/120« jeweils bestehend aus 5 Pokalen 115 = Gold/Blau, 120 = Silber/Blau

| Best.-Nr. | Artikel-Bezeichnung | NETTO EUR | inkl. MwSt EUR |
|-----------------|---------------------|-----------|----------------|
| 115 od. 120 | Pokalset, 5 Pokale | 32,00 | 38,08 |
| 115/1 od. 120/1 | Pokal, 210mm hoch | 5,50 | 6,55 |
| 115/2 od. 120/2 | Pokal, 230mm hoch | 5,90 | 7,02 |
| 115/3 od. 120/3 | Pokal, 240mm hoch | 6,30 | 7,50 |
| 115/4 od. 120/4 | Pokal, 255mm hoch | 6,90 | 8,21 |
| 115/5 od. 120/5 | Pokal, 265mm hoch | 7,40 | 8,81 |



<< Pokalset Modell »475/480« jeweils bestehend aus 3 Pokalen 475 = Silber/Blau, 480 = Gold

| Best.-Nr. | Artikel-Bezeichnung | NETTO EUR | inkl. MwSt EUR |
|-----------------|---------------------|-----------|----------------|
| 475 od. 480 | Pokalset, 3 Pokale | 19,08 | 22,71 |
| 475/1 od. 480/1 | Pokal, 210mm hoch | 5,93 | 7,06 |
| 475/2 od. 480/2 | Pokal, 220mm hoch | 6,33 | 7,53 |
| 475/3 od. 480/3 | Pokal, 230mm hoch | 6,83 | 8,13 |

Weitere Pokale
– Hauptkatalog anfordern!

Bei Bestellung bitte beigelegten Bestellschein benutzen. Bitte deutlich in Druckbuchstaben ausfüllen!

Ehrenpokale

Pokalset Modell »242« >>

bestehend aus 14 Pokalen

Silber/Gold, stehend auf weißem Marmorstein

| Best.-Nr. | Artikel-Bezeichnung | NETTO EUR | inkl. MwSt EUR |
|-----------|---------------------|-----------|----------------|
| 242 | Pokalset, 14 Pokale | 174,34 | 202,71 |
| 242/1 | Pokal, 225mm hoch | 7,37 | 8,76 |
| 242/2 | Pokal, 235mm hoch | 7,51 | 8,94 |
| 242/3 | Pokal, 245mm hoch | 7,86 | 9,35 |
| 242/4 | Pokal, 255mm hoch | 8,18 | 9,73 |
| 242/5 | Pokal, 265mm hoch | 9,18 | 10,92 |
| 242/6 | Pokal, 275mm hoch | 9,49 | 11,29 |
| 242/7 | Pokal, 285mm hoch | 9,99 | 11,89 |
| 242/8 | Pokal, 290mm hoch | 11,23 | 13,36 |
| 242/9 | Pokal, 305mm hoch | 12,57 | 14,96 |
| 242/10 | Pokal, 320mm hoch | 15,13 | 18,01 |
| 242/11 | Pokal, 335mm hoch | 16,12 | 19,18 |
| 242/12 | Pokal, 375mm hoch | 16,79 | 19,98 |
| 242/13 | Pokal, 400mm hoch | 20,91 | 24,88 |
| 242/14 | Pokal, 410mm hoch | 21,99 | 26,17 |



Pokalset »472/473/474« >>

jeweils bestehend aus 3 Pokalen

Silber/Blau, Silber/Rot, Silber/Grün

| Best.-Nr. | Artikel-Bezeichnung | NETTO EUR | inkl. MwSt EUR |
|-----------|---------------------|-----------|----------------|
| 472-474 | Pokalset, 3 Pokale | 24,60 | 29,27 |
| 472-474/1 | Pokal, 180mm hoch | 7,80 | 9,28 |
| 472-474/2 | Pokal, 190mm hoch | 8,20 | 9,76 |
| 472-474/3 | Pokal, 200mm hoch | 8,60 | 10,23 |



Bei ALLEN Pokalen:

- **INKLUSIVE** Gravur!
- **INKLUSIVE** Emblem!
- **KURZE** Lieferzeit möglich!

Pokalset »477/478« >>

jeweils bestehend aus 3 Pokalen

Silber/Gelb, Gold/Rot

| Best.-Nr. | Artikel-Bezeichnung | NETTO EUR | inkl. MwSt EUR |
|-----------|---------------------|-----------|----------------|
| 477-478 | Pokalset, 3 Pokale | 24,60 | 29,27 |
| 477-478/1 | Pokal, 180mm hoch | 7,80 | 9,28 |
| 477-478/2 | Pokal, 190mm hoch | 8,20 | 9,76 |
| 477-478/3 | Pokal, 200mm hoch | 8,60 | 10,23 |



Ihr Partner im
TURNIERSPORT

Bei Bestellung bitte beigelegten Bestellschein benutzen. Bitte deutlich in Druckbuchstaben ausfüllen!

Alle Pokale inklusive Gravur und Emblem!

Ehrenpokale

ALL-INKLUSIVE!

Modell »157«

Pokal 335mm inkl. Emblem & Gravur

12,48 €
inkl. MwSt.

ALL-INKLUSIVE!

Modell »146«

Modell »148«

Pokal 170mm inkl. Emblem & Gravur

11,42 €
inkl. MwSt.

ALL-INKLUSIVE!

Modell »138«

Modell »152«

Pokal 265mm inkl. Emblem & Gravur

12,26 €
inkl. MwSt.

<< Pokalset Modell »157«

jeweils bestehend aus 9 Pokalen
Silber/Blau, stehend auf weißem Marmorstein

| Best.-Nr. | Artikel-Bezeichnung | NETTO EUR | inkl. MwSt. EUR |
|-----------|---------------------|-----------|-----------------|
| 157 | Pokalset, 9 Pokale | 131,19 | 156,12 |
| 157/1 | Pokal, 335mm hoch | 10,49 | 12,48 |
| 157/2 | Pokal, 345mm hoch | 10,66 | 12,69 |
| 157/3 | Pokal, 370mm hoch | 12,23 | 14,55 |
| 157/4 | Pokal, 385mm hoch | 12,57 | 14,96 |
| 157/5 | Pokal, 410mm hoch | 12,90 | 15,35 |
| 157/6 | Pokal, 435mm hoch | 16,12 | 19,18 |
| 157/7 | Pokal, 450mm hoch | 16,86 | 20,06 |
| 157/8 | Pokal, 485mm hoch | 19,52 | 23,23 |
| 157/9 | Pokal, 500mm hoch | 19,84 | 23,61 |

<< Pokalset Modell »146/148«

jeweils bestehend aus 7 Pokalen
146=Silber/Blau, 148=Gold/Blau

| Best.-Nr. | Artikel-Bezeichnung | NETTO EUR | inkl. MwSt. EUR |
|-----------------|---------------------|-----------|-----------------|
| 146 od. 148 | Pokalset, 7 Pokale | 85,60 | 101,86 |
| 146/1 od. 148/1 | Pokal, 170mm hoch | 9,60 | 11,42 |
| 146/2 od. 148/2 | Pokal, 180mm hoch | 10,10 | 12,02 |
| 146/3 od. 148/3 | Pokal, 205mm hoch | 11,20 | 13,33 |
| 146/4 od. 148/4 | Pokal, 215mm hoch | 12,30 | 14,64 |
| 146/5 od. 148/5 | Pokal, 240mm hoch | 13,10 | 15,60 |
| 146/6 od. 148/6 | Pokal, 255mm hoch | 13,30 | 15,83 |
| 146/7 od. 148/7 | Pokal, 265mm hoch | 16,00 | 19,04 |

Weitere Pokale

– Hauptkatalog anfordern!

<< Pokalset Modell »138/152«

jeweils bestehend aus 9 Pokalen
138 = Silber, 152 = Gold

| Best.-Nr. | Artikel-Bezeichnung | NETTO EUR | inkl. MwSt. EUR |
|-----------------|---------------------|-----------|-----------------|
| 138 od. 152 | Pokalset, 9 Pokale | 138,50 | 164,82 |
| 138/1 od. 152/1 | Pokal, 265mm hoch | 10,30 | 12,26 |
| 138/2 od. 152/2 | Pokal, 275mm hoch | 11,10 | 13,21 |
| 138/3 od. 152/3 | Pokal, 285mm hoch | 11,30 | 13,45 |
| 138/4 od. 152/4 | Pokal, 305mm hoch | 12,90 | 15,35 |
| 138/5 od. 152/5 | Pokal, 315mm hoch | 13,90 | 16,54 |
| 138/6 od. 152/6 | Pokal, 340mm hoch | 16,60 | 19,75 |
| 138/7 od. 152/7 | Pokal, 355mm hoch | 17,90 | 21,30 |
| 138/8 od. 152/8 | Pokal, 380mm hoch | 21,30 | 25,35 |
| 138/9 od. 152/9 | Pokal, 395mm hoch | 23,20 | 27,61 |

Alle Pokale als Set oder einzeln erhältlich!

Bei Bestellung bitte beigelegten Bestellschein benutzen. Bitte deutlich in Druckbuchstaben ausfüllen!

Ehrenpokale

Pokalset Modell »112/227« >>

jeweils bestehend aus 7/6 Pokalen
112=Gold/Blau, 227=Silber/Blau

| Best.-Nr. | Artikel-Bezeichnung | NETTO EUR | inkl. MwSt. EUR |
|-----------------|---------------------|-----------|-----------------|
| 112 | Pokalset, 7 Pokale | 127,00 | 151,13 |
| 227 | Pokalset, 6 Pokale | 156,80 | 186,59 |
| 112/1 od. 227/1 | Pokal, 310mm hoch | 16,60 | 19,75 |
| 112/2 od. 227/2 | Pokal, 320mm hoch | 16,80 | 19,99 |
| 112/3 od. 227/3 | Pokal, 340mm hoch | 18,60 | 22,13 |
| 112/4 od. 227/4 | Pokal, 360mm hoch | 21,90 | 26,06 |
| 112/5 od. 227/5 | Pokal, 390mm hoch | 24,60 | 29,27 |
| 112/6 od. 227/6 | Pokal, 410mm hoch | 28,50 | 33,92 |
| 112/7 | Pokal, 430mm hoch | 29,80 | 35,46 |



Pokalset Modell »205/210« >>

jeweils bestehend aus 5 Pokalen
205 = Silber, 210 = Gold

| Best.-Nr. | Artikel-Bezeichnung | NETTO EUR | inkl. MwSt. EUR |
|-----------------|---------------------|-----------|-----------------|
| 205 od. 210 | Pokalset, 5 Pokale | 252,20 | 300,12 |
| 205/1 od. 210/1 | Pokal, 430mm hoch | 43,20 | 51,41 |
| 205/2 od. 210/2 | Pokal, 450mm hoch | 44,80 | 53,31 |
| 205/3 od. 210/3 | Pokal, 470mm hoch | 47,00 | 55,93 |
| 205/4 od. 210/4 | Pokal, 500mm hoch | 54,80 | 65,21 |
| 205/5 od. 210/5 | Pokal, 535mm hoch | 62,40 | 74,26 |



Pokalset Modell »684« >>

bestehend aus 5 Pokalen
Glas/Gold stehend auf Bordeaux-Marmorstein

| Best.-Nr. | Artikel-Bezeichnung | NETTO EUR | inkl. MwSt. EUR |
|-----------|---------------------|-----------|-----------------|
| 684 | Pokalset, 5 Pokale | 96,80 | 115,19 |
| 684/1 | Pokal, 250mm hoch | 15,80 | 18,80 |
| 684/2 | Pokal, 270mm hoch | 17,60 | 20,94 |
| 684/3 | Pokal, 295mm hoch | 18,70 | 22,25 |
| 684/4 | Pokal, 315mm hoch | 20,60 | 24,51 |
| 684/5 | Pokal, 345mm hoch | 24,10 | 28,68 |



Bei Bestellung bitte beigelegten Bestellschein benutzen. Bitte deutlich in Druckbuchstaben ausfüllen!

Alle Pokale inklusive Gravur und Emblem!

ALL-INKLUSIVE! Modell »632«

Pokal 285mm inkl. Emblem & Gravur
26,42€
inkl. MwSt.

ALL-INKLUSIVE! Modell »512« Modell »522« Modell »502« Modell »877«

ca. 31cm hoch ca. 27cm hoch ca. 22cm hoch
»533/100« »532/100« »531/100«
»985/3« »985/2« »985/1«
ca. 20cm hoch ca. 16,5cm hoch ca. 13cm hoch
16,42€
INKL. EMBLEM U. GRAVUR!
inkl. MwSt.

Pferdekopf 795 stehend auf Sockel 75 x 65mm Modell **8/795**

Pferdekopf 797 stehend auf Sockel 210mm hoch Modell **8/797 + 8/796**

Pferdekopf 796 stehend auf Sockel 170mm hoch

11,28€
INKL. GRAVUR!
inkl. MwSt.

Alle Pokale als Set oder einzeln erhältlich!

Bei Bestellung bitte beigelegten Bestellschein benutzen. Bitte deutlich in Druckbuchstaben ausfüllen!

Ehrenpokale

<< Pokalset Modell »632« jeweils bestehend aus 5 Pokalen Glas/Silber auf schwarzem Marmorstein

| Best.-Nr. | Artikel-Bezeichnung | NETTO EUR | inkl. MwSt EUR |
|-----------|---------------------|-----------|----------------|
| 632 | Pokalset, 5 Pokale | 125,20 | 148,99 |
| 632/1 | Pokal, 285mm hoch | 22,20 | 26,42 |
| 632/2 | Pokal, 295mm hoch | 22,80 | 27,13 |
| 632/3 | Pokal, 335mm hoch | 25,60 | 30,46 |
| 632/4 | Pokal, 355mm hoch | 26,70 | 31,77 |
| 632/5 | Pokal, 375mm hoch | 27,90 | 33,20 |

<< Trophäen »Glas/Stein« Alternativ zu unseren Pokalen. 285 = Silber/Blau, 290 = Gold/Blau

| Best.-Nr. | Artikel-Bezeichnung | NETTO EUR | inkl. MwSt EUR |
|-----------|---------------------------------|-----------|----------------|
| 512 | Glastrophäe (Quadrat 175x125mm) | 11,28 | 13,42 |
| 522 | Glastrophäe (Achteck 150x150mm) | 11,28 | 13,42 |
| 502 | Glastrophäe (rund 150mm) | 11,28 | 13,42 |
| 877 | Metallständer (ca. 12cm hoch) | 3,60 | 4,28 |

| Best.-Nr. | Artikel-Bezeichnung | NETTO EUR | inkl. MwSt EUR |
|-----------|----------------------|-----------|----------------|
| 533/100 | Glastrophäe Wappen 1 | 14,20 | 16,90 |
| 532/100 | Glastrophäe Wappen 2 | 17,60 | 20,94 |
| 531/100 | Glastrophäe Wappen 3 | 21,80 | 25,94 |

| Best.-Nr. | Artikel-Bezeichnung | NETTO EUR | inkl. MwSt EUR |
|-----------|----------------------|-----------|----------------|
| 985/3 | Glastrophäe Wappen 4 | 13,80 | 16,42 |
| 985/2 | Glastrophäe Wappen 5 | 15,70 | 18,68 |
| 985/1 | Glastrophäe Wappen 6 | 17,70 | 21,06 |

<< Figur »Pferdekopf« einzeln erhältlich ...die Alternative zum Pokal!

| Best.-Nr. | Artikel-Bezeichnung | NETTO EUR | inkl. MwSt EUR |
|-----------|-----------------------|-----------|----------------|
| 8/795 | Pferdekopf 75 x 65mm | 3,96 | 4,71 |
| 8/797 | Pferdekopf 210mm hoch | 9,48 | 11,28 |
| 8/796 | Pferdekopf 170mm hoch | 12,60 | 14,99 |

Weitere Pokale
– Hauptkatalog anfordern!

Ihr Partner im
TURNIERSPORT

Formularblöcke

Aufgabenformulare »Formularblöcke«

50 Blatt je Block, Verkauf nur Blockweise

| Best.-Nr. | Bezeichnung | NETTO EUR | inkl. MwSt EUR | Best.-Nr. | Bezeichnung | NETTO EUR | inkl. MwSt EUR |
|-----------|-------------|-----------|----------------|-----------|-------------|-----------|----------------|
| 1/001 | E 1 | 3,00 | 3,57 | 1/050 | S 1 | 3,00 | 3,57 |
| 1/002 | E 2 | 3,00 | 3,57 | 1/051 | S 2 | 3,00 | 3,57 |
| 1/003 | E 3 | 3,00 | 3,57 | 1/052 | S 3 | 3,00 | 3,57 |
| 1/004 | E 4 | 3,00 | 3,57 | 1/053 | S 4 | 3,00 | 3,57 |
| 1/005 | E 5/1 | 3,00 | 3,57 | 1/054 | S 5 | 3,00 | 3,57 |
| 1/006 | E 5/2 | 3,00 | 3,57 | 1/055 | S 6 | 3,00 | 3,57 |
| 1/007 | E 6/1 | 3,00 | 3,57 | 1/056 | S 7 | 3,00 | 3,57 |
| 1/008 | E 6/2 | 3,00 | 3,57 | 1/057 | S 8 | 3,00 | 3,57 |
| 1/009 | E 7/1 | 3,00 | 3,57 | 1/058 | S 9 | 3,00 | 3,57 |
| 1/010 | E 7/2 | 3,00 | 3,57 | | | | |
| 1/011 | E 8 | 3,00 | 3,57 | 1/060 | VA 1 | 3,00 | 3,57 |
| | | | | 1/061 | VA 2 | 3,00 | 3,57 |
| 1/015 | A 1 | 3,00 | 3,57 | | | | |
| 1/016 | A 2 | 3,00 | 3,57 | 1/065 | VL 1 | 3,00 | 3,57 |
| 1/017 | A 3 | 3,00 | 3,57 | 1/066 | VL 2 | 3,00 | 3,57 |
| 1/018 | A 4 | 3,00 | 3,57 | 1/070 | VM 1 | 3,00 | 3,57 |
| 1/019 | A 5/1 | 3,00 | 3,57 | 1/071 | VM 2 | 3,00 | 3,57 |
| 1/020 | A 5/2 | 3,00 | 3,57 | | | | |
| 1/021 | A 6/1 | 3,00 | 3,57 | 1/075 | DA1 | 3,00 | 3,57 |
| 1/022 | A 6/2 | 3,00 | 3,57 | 1/076 | DA2 | 3,00 | 3,57 |
| 1/023 | A 7/1 | 3,00 | 3,57 | 1/077 | DA3/1 | 3,00 | 3,57 |
| 1/024 | A 7/2 | 3,00 | 3,57 | 1/078 | DA3/2 | 3,00 | 3,57 |
| | | | | 1/079 | DA4/1 | 3,00 | 3,57 |
| 1/030 | L 1 | 3,00 | 3,57 | 1/080 | DA4/2 | 3,00 | 3,57 |
| 1/031 | L 2 | 3,00 | 3,57 | 1/085 | DL1 | 3,00 | 3,57 |
| 1/032 | L 3 | 3,00 | 3,57 | 1/086 | DL2 | 3,00 | 3,57 |
| 1/033 | L 4 | 3,00 | 3,57 | 1/087 | DL3 | 3,00 | 3,57 |
| 1/034 | L 5 | 3,00 | 3,57 | 1/088 | DL4 | 3,00 | 3,57 |
| 1/035 | L 6 | 3,00 | 3,57 | 1/090 | DM 1 | 3,00 | 3,57 |
| 1/036 | L 7 | 3,00 | 3,57 | 1/091 | DM 2 | 3,00 | 3,57 |
| 1/037 | L 8 | 3,00 | 3,57 | 1/092 | DM 3 | 3,00 | 3,57 |
| 1/038 | L 9 | 3,00 | 3,57 | 1/100 | VE 1 | 3,00 | 3,57 |
| | | | | 1/101 | VE 2 | 3,00 | 3,57 |
| 1/040 | M 1 | 3,00 | 3,57 | | | | |
| 1/041 | M 2 | 3,00 | 3,57 | 1/105 | K 1 | 3,00 | 3,57 |
| 1/042 | M 3 | 3,00 | 3,57 | 1/106 | K 2 | 3,00 | 3,57 |
| 1/043 | M 4 | 3,00 | 3,57 | | | | |
| 1/044 | M 5 | 3,00 | 3,57 | 1/110 | R 1 | 3,00 | 3,57 |
| 1/045 | M 6 | 3,00 | 3,57 | 1/111 | R 2 | 3,00 | 3,57 |
| 1/046 | M 7 | 3,00 | 3,57 | 1/112 | R 3 | 3,00 | 3,57 |
| 1/047 | M 8 | 3,00 | 3,57 | 1/115 | RA 1 | 3,00 | 3,57 |
| 1/048 | M 9 | 3,00 | 3,57 | 1/116 | RA 2 | 3,00 | 3,57 |
| | | | | 1/120 | RL 1 | 3,00 | 3,57 |
| 1/130 | FA 1 | 3,00 | 3,57 | 1/121 | RL 2 | 3,00 | 3,57 |
| 1/131 | FA 2 | 3,00 | 3,57 | 1/125 | RM 1 | 3,00 | 3,57 |
| 1/132 | FA 3 | 3,00 | 3,57 | 1/126 | RM 2 | 3,00 | 3,57 |

Aufgabenformulare »Richterblöcke«

50 Blatt je Block, Verkauf nur Blockweise

| Best.-Nr. | Artikel-Bezeichnung | NETTO EUR | inkl. MwSt EUR |
|-----------|---|-----------|----------------|
| 1/201 | Karte Einfaches Richten à 50 Blatt, m. Faulenzer DIN A4 | 3,00 | 3,57 |
| 1/203 | Faulenzer NEU A4, Block zur schnellen Platzierung | 3,00 | 3,57 |
| 1/204 | Richterkarte Reitpferde-/Pony- prüfung | 0,30 | 0,36 |
| 1/205 | Karte Zuchtstutenprüfung | 0,30 | 0,36 |
| 1/206 | Karte Jagdpferdeprüfung | 0,30 | 0,36 |
| 1/207 | Bewertungsbogen f. Reiter- prüfung 20 Starter DIN A4 | 0,30 | 0,36 |
| 1/208 | Karte f. Mindestleistungen | 0,06 | 0,07 |
| 1/209 | Karte f. Gebrauchsprüfung f. Fahrpferde | 0,30 | 0,36 |
| 1/210 | Hilfsrichterkarte Fahren | 0,30 | 0,36 |
| 1/211 | Karte f. Auswertung je Reiter in Vielseitigkeitsprüfungen (A4) | 0,30 | 0,36 |
| 1/212 | Karte Hindernisrichten f. alle Querfeldeinstrecken | 0,30 | 0,36 |
| 1/213 | Karte f. Zeitnahme im Gelände | 0,30 | 0,36 |
| 1/214 | Karte Gespannkontrolle | 0,30 | 0,36 |
| 1/215 | Springpferdeprf. Kurzprotok. | 3,00 | 3,57 |
| 1/216 | Richterblock f. Springprf. | 3,00 | 3,57 |
| 1/217 | Starterlisten | 3,00 | 3,57 |
| 1/218 | Richterblock f. Springprüfungen (Querformat) | 3,00 | 3,57 |
| 1/220 | Parcoursskizze (Querformat) | 0,15 | 0,18 |
| 1/222 | Parcoursskizze (Querformat), selbstdurchschreibend | 0,20 | 0,24 |
| 1/223 | Ergebnisblock 50 Blatt | 3,00 | 3,57 |
| 1/224 | Ergebnisblock 50 Blatt Selbstdurchschreibend | 5,60 | 6,66 |
| 1/226 | Turnierzettel (Spione-Springen) zur Aufnahme des Ergebnisses auf dem Richterturm (100 Blatt) A7 | 1,25 | 1,49 |
| 1/228 | Laufzettel Dressur f. getrenntes Richten | 0,06 | 0,07 |
| 1/229 | Laufzettel Dressur f. getrenntes Richten, selbstdurchschreibend | 0,20 | 0,24 |
| 1/230 | Turnierzettel (Spione-Dressur) zur schnellen Platzierung, Richter bei... (100 Blatt) A7 | 1,25 | 1,49 |
| 1/231 | Quittungsblock, Preisgelder zur Auszahlung (50 Blatt) | 0,75 | 0,89 |
| 1/232 | Abrechnung für Richter und Funktionäre | 0,06 | 0,07 |

Aufgabenformulare »Leitfaden/Notenbogen«

50 Blatt je Block, Verkauf nur Blockweise

| Best.-Nr. | Artikel-Bezeichnung | NETTO EUR | inkl. MwSt EUR |
|-----------|--|-----------|----------------|
| 1/305 | Leitfaden Dressurpferdeprüfung Klasse E + A DIN A4, 50 Blatt je Block | 3,00 | 3,57 |
| 1/306 | Leitfaden Dressurpferdeprüfung Klasse A DIN A4, 50 Blatt je Block | 3,00 | 3,57 |
| 1/307 | Leitfaden Dressurpferdeprüfung Klasse L DIN A4, 50 Blatt je Block | 3,00 | 3,57 |
| 1/308 | Leitfaden Dressurpferdeprüfung Klasse M DIN A4, 50 Blatt je Block | 3,00 | 3,57 |
| 1/310 | Notenbogen Dressur-Kür Klasse L Notenbogen zum Richten DIN A4, 50 Blatt je Block | 3,00 | 3,57 |
| 1/311 | Notenbogen Dressur-Kür Klasse M Notenbogen zum Richten DIN A4, 50 Blatt je Block | 3,00 | 3,57 |
| 1/312 | Notenbogen Dressur-Kür Klasse S Notenbogen zum Richten DIN A4, 50 Blatt je Block | 3,00 | 3,57 |
| 1/315 | Grand Prix Kür Notenbogen zum Richten DIN A4, 50 Blatt je Block | 3,00 | 3,57 |
| 1/316 | Prix St.-Georg Kür Notenbogen zum Richten DIN A4, 50 Blatt je Block | 3,00 | 3,57 |
| 1/301 | Leitfaden Dressurprf. E-Kür DIN A4, 50 Blatt je Block | 3,00 | 3,57 |
| 1/302 | Leitfaden Dressurprf. A-Kür DIN A4, 50 Blatt je Block | 3,00 | 3,57 |
| 1/303 | Leitfaden Dressurprf. L-Kür DIN A4, 50 Blatt je Block | 3,00 | 3,57 |
| 1/304 | Leitfaden Dressurprf. M-Kür DIN A4, 50 Blatt je Block | 3,00 | 3,57 |
| 1/320 | Protokollbogen Dressur Paarweises Reiten DIN A4, 50 Blatt je Block | 3,00 | 3,57 |

Bei Bestellung bitte beigelegten Bestellschein benutzen. Bitte deutlich in Druckbuchstaben ausfüllen!

• Verkaufs- und Zahlungsbedingungen

AUFTRAGSERTEILUNG

Der Käufer erkennt durch Erteilung des Auftrages diese Bedingungen als maßgebend an. Anderslautende Vereinbarungen sind für uns nicht verbindlich. Auftragsbestätigungen werden nur auf besonderen Wunsch zugestellt. Für die Richtigkeit telefonisch angegebener Bestellungen übernehmen wir keine Haftung.

VERSAND

Der Versand erfolgt auf Rechnung und Gefahr des Empfängers, nach bestem Ermessen, ohne Gewähr für den billigsten Weg per Paketdienst (UPS, DPD, DBP). Gegen uns kann wegen Transportverzögerungen, fehlender Artikel oder Transportschäden keinerlei Haftung geltend gemacht werden.

ERFÜLLUNGORT

Erfüllungs- und Zahlungsort, sowie Gerichtsstand für alle Käuferverpflichtungen ist Bretten/Baden.

LIEFERZEIT

Die vereinbarten Lieferfristen gelten nur ungefähr und sind nicht verbindlich. Betriebsstörungen, Verkehrsstörungen und Unterbrechungen in der Versorgung verlängern entsprechend die Lieferfrist.

Bei Verzögerungen in der Lieferzeit ist das Recht auf Schadensersatz ausgeschlossen.

EIGENTUMSVORBEHALT

Die gelieferte Ware bleibt bis zur vollständigen Bezahlung unser Eigentum.

ZAHLUNGSBEDINGUNGEN

Zahlbar innerhalb 8 Tagen rein netto. Rechnungsbeträge unter 100,-^{EUR} erfolgen per Nachnahme / Bar.

REKLAMATIONEN

Bei begründeten Beanstandungen der Menge und Güte muß innerhalb von 4 Tagen nach Erhalt der Ware eine schriftliche Reklamation erhoben werden.

Sie findet dann Berücksichtigung, wenn eine Nachprüfung der betroffenen Waren durch uns noch möglich ist.

Für Fehler, die durch undeutliche Schrift oder ungenaue Angaben entstehen, übernehmen wir keine Haftung.

• Bestellmöglichkeiten:

...per Telefon:

0 72 52 / 63 87

Mo.-Fr. 09³⁰ - 18³⁰ Uhr

...per Telefax:

0 72 52 / 8 75 85

...rund um die Uhr!

(Ihre Telefon-Nr. für Rückfragen nicht vergessen)

...per Post an:

**SD-Druck & Verlags GmbH
Dürrenbüchiger Straße 10
75015 BRETTEN**

(Ihre Telefon-Nr. für Rückfragen nicht vergessen)

...per e-mail:

info@turnierspo.de

...besuchen Sie uns im Internet:

http://www.turnierspo.de



www.turnierspo.de
SDDRUCK & Verlags GmbH

Ihr Partner im
TURNIERSPORT

www.turnierspo.de

bedart

